



ISLE / LA SORGUE  
TOURISME



DOSSIER DE PRESSE  
**BUZZART**  
#2 \_\_\_\_\_ FESTIVAL / 026

**4 | 28**  
**JUIN**  
**2026**

L'ISLE·SUR·LA·SORGUE

## *Le succès au rendez-vous !*



Le Sculpteur **Christophe CHARBONNEL**, artiste à la renommée internationale, a conquis les touristes estivaux et les L'Islois, à travers ses 14 pièces monumentales installées dans le centre de L'Isle-sur-la-Sorgue et à Fontaine-de-Vaucluse.

- Les visites guidées proposées par l'Office de tourisme ont accueilli plus de 500 passionnés. (du 1<sup>er</sup> mai au 20 septembre)
- Les ateliers de l'artiste, au **Palais AOMA**, le week-end du 28 juin, ont connu eux-mêmes un franc succès
- Et enfin **la visite guidée en présence de l'artiste** le 27 septembre a rassemblé une cinquantaine de personnes pendant 2 heures, et s'est conclue par une séance de dédicace très chaleureuse.

*Le Festival lui-même qui s'est déroulé du 25 septembre au 5 octobre a lui aussi gagné son pari à travers un feu d'artifice d'Événements.*

### **LES MOMENTS FORTS**

- L'œuvre collaborative des 7 artisans d'Art à la Filaventures Brun de Vian-Tiran a fait parler d'elle, une prouesse de savoir-faire et de temps passée à la réalisation de cette œuvre.
- Plein succès pour l'inauguration à la Filaventures Brun de Vian-Tiran (pas moins de 100 personnes ont répondu présent).
- Les 10 conférences proposées ont attiré une moyenne de 50 participants.
- Les 10 lieux d'expositions privés et publics ont fait le plein de visiteurs passionnés.
- 400 participants au Bal des Antiquaires, dans une ambiance festive au Café du Village.
- 110 participants au dîner de gala caritatif le 3 octobre dans les ateliers de la manufacture Brun de Vian-Tiran. La vente aux enchères a permis de récolter plus de 7 500 euros au profit de l'Association la Source Garouste – Sainte Victoire.
- La Fanfare l'Avenir L'Islois a ravi les spectateurs sur la place de la Collégiale.
- L'avant-première « Moi Laure de Sade » de Jean Luc Piacentino a fait salle comble avec un échange riche avec le réalisateur.
- Vernissages / Nuit des Galeries / Performance artistique...

*Un Événement innovant, dorénavant installé fièrement  
dans le cœur des L'Islois, avec un leitmotiv :  
Générosité, Bonne Humeur, Ambition  
au service des acteurs clés du territoire : ART / ANTIQUITÉ*

*Le succès au rendez-vous !*



**CHRISTOPHE CHARBONNEL AU FIL DE LA SORGUE**

**BUZZART**  
#2 FESTIVAL/026

**4 | 28**  
**JUIN**  
**2026**

[buzzartfestival.com](http://buzzartfestival.com)



Nicolas  
**ALQUIN**  
Exposition  
**CHROMATICS**  
Laurent  
**DESSUPOIU**  
Michel  
**KIRCH**  
Hom  
**NGUYEN**  
Clément  
**ROSENTHAL**

La fabuleuse  
**COLLECTION**  
Jehan  
**DE VILLIERS**  
Teddy  
**FOLLENFANT**  
Petite  
**LUXURES**  
Artisans  
**MÉTIERS D'ART**  
Fabien  
**NOVARINO**  
Muriel  
**PÉNICAUD**  
Sue  
**PARK...**



ISLE SUR LA SORGUE  
TOURISME



L'ISLE · SUR · LA · SORGUE

# 2<sup>e</sup> ÉDITION #2026 du 4 au 28 juin

## Nouvelles dates pour une programmation exceptionnelle

Cette Nouvelle édition pérennise sa volonté affirmée de faire de l'Art un puissant vecteur de cohésion sociale, un réel **Art de Vivre**.

L'événement s'étendra dans des lieux publics historiques qui font le patrimoine de L'Isle-sur-la-Sorgue, avec des expositions prolongées.

Du 1<sup>er</sup> juin au 30 septembre, 14 œuvres de **Nicolas ALQUIN**, dont 3 monumentales !

The collage features several posters for the Buzzart Festival #2026, each with a unique design and artist information:

- ALQUIN**: Paroles de bronze. 1<sup>er</sup> JUIN 10 SEPT 2026. buzzartfestival.com
- CHROMATICS**: Dédicacement déraisonnable. 4/28 JUIN 2026. buzzartfestival.com
- NOVARINO**: Fabien. 4/28 JUIN 2026. buzzartfestival.com
- NGUYEN**: Hom. 28 JUIN 2026. buzzartfestival.com
- KIRCH**: Michel. 4/28 JUIN 2026. buzzartfestival.com
- FOLLENFANT**: Teddy. 15 JUIN 10 SEPT 2026. buzzartfestival.com
- DESSUPOIU**: Laurent. 4/22 JUIN 2026. buzzartfestival.com
- DE VILLIERS**: Jephah. 4/28 JUIN 2026. buzzartfestival.com
- LE CARRÉ D'ART**: Nicolas WAMIN. 13, avenue des Quatres Otages L'ISLE-SUR-LA-SORGUE. buzzartfestival.com
- LE CABINET D'ÉROTIQUITÉS**: Petites LUXURES. buzzartfestival.com
- LA FABULEUSE COLLECTION**: 4/28. buzzartfestival.com
- LA TOUR D'ARGENT**: 5, place Ferdinand Buisson L'ISLE-SUR-LA-SORGUE. buzzartfestival.com
- LES PÉNITENTS BLEUS**: 3, rue Rose Goudard L'ISLE-SUR-LA-SORGUE. buzzartfestival.com
- RETOUR DE VOYAGE**: 6, rue Rose Goudard L'ISLE-SUR-LA-SORGUE. buzzartfestival.com
- LE CABINET DE CURIOSITÉ DE JEPHAN**: buzzartfestival.com



# Des lieux d'expositions exceptionnels

---

## LA TOUR D'ARGENT

Située en plein cœur de ville, face à la Collégiale, la Tour d'Argent est un vestige emblématique des fortifications médiévales de la ville. Érigée au Moyen Âge, elle servait autrefois de tour de défense et de guet, protégeant l'accès à l'enceinte urbaine.

Aujourd'hui, elle se dresse comme un témoin majestueux de l'histoire locale, entourée par les canaux et l'atmosphère paisible de la cité. Sa silhouette de pierre, chargée de siècles, offre un charme unique et rappelle le riche passé de L'Isle-sur-la-Sorgue.



## LA CHAPELLE DE LA CHARITÉ



La chapelle de la Charité, édifiée au XVII<sup>e</sup> siècle par la confrérie des Pénitents Blancs, est l'un des joyaux patrimoniaux de L'Isle-sur-la-Sorgue. Derrière sa façade sobre se révèle un intérieur richement orné, marqué par de superbes décors baroques, des boiseries sculptées et des œuvres d'art religieuses.

Lieu de recueillement et de solidarité autrefois dédié aux œuvres charitables, la chapelle témoigne aujourd'hui de la vitalité spirituelle et artistique de la ville. Elle demeure un espace culturel et historique incontournable pour les visiteurs comme pour les habitants.

## LE GRENIER PUBLIC

Le Grenier Public, datant du XVIII<sup>e</sup> siècle, occupait autrefois une place essentielle dans la vie économique de L'Isle-sur-la-Sorgue. Il servait à stocker et gérer les réserves de grains, ressource vitale pour la population, particulièrement en période de pénurie. Son architecture massive et fonctionnelle rappelle l'importance de ce bâtiment dans l'organisation de la ville.

Aujourd'hui restauré et mis en valeur, le Grenier Public demeure un témoin remarquable du passé agricole et commercial de la cité, offrant un aperçu précieux de son histoire et de son patrimoine.



## LA COLLÉGIALE NOTRE-DAME-DES-ANGES



La collégiale Notre-Dame des Anges, fondée au XIII<sup>e</sup> siècle, entièrement reconstruite au XVII<sup>e</sup> siècle dans un style baroque provençal est l'un des monuments majeurs de L'Isle-sur-la-Sorgue. Son intérieur, richement décoré de retables, de dorures et de sculptures, témoigne de la prospérité de la ville à cette époque. Dominée par un chœur monumental et plus de deux cents figures d'anges, la collégiale incarne l'histoire religieuse et artistique de la cité.

Classée Monument historique en 1911, elle reste un symbole précieux du patrimoine L'islois. les habitants.

## LA CHAPELLE DES PÉNITENTS BLEUS

Chapelle des Pénitents bleus est un édifice religieux du XVIII<sup>e</sup> siècle, construit entre 1766 et 1769 pour la confrérie des Pénitents bleus.

Située au cœur de L'Isle-sur-la-Sorgue, elle est représentative de l'architecture comtadine avec sa façade sobre et son décor intérieur en plâtre.

Désacralisée au XX<sup>e</sup> siècle, elle appartient aujourd'hui à la commune et est inscrite aux Monuments historiques depuis 2022.



# DES ARTISTES

---

## reconnus

### ALQUIN

**Artiste Sculpteur et Peintre** · *Dans la ville, jusqu'en septembre*

Nicolas Alquin façonne une œuvre habitée par la matière, la mémoire et le geste. Travaillant le bois, le bronze ou la toile, il explore la figure humaine avec une intensité brute et spirituelle.

Ses œuvres, à la fois puissantes et sensibles, révèlent une quête d'essentiel, entre sacré et quotidien.

Artiste profondément attaché au rapport direct avec la matière, Alquin sculpte autant qu'il raconte, cherchant dans chaque forme une présence, une trace de vie.



### Laurent DESSUPOIU

**Artiste Plasticien** · *Chapelle des Pénitents Bleus*

Laurent Dessupoiu est un artiste plasticien français né en 1969, vivant et travaillant en Provence.

Il est connu pour ses peintures et sculptures engagées mêlant couleur, abstraction et écriture, souvent inspirées par ses expériences et les problématiques sociales et politiques contemporaines.

Dessupoiu expose depuis plus de 20 ans en France et à l'international (Paris, Marseille, New York, Pékin, Bruxelles...), invitant le regardeur à réfléchir à travers des œuvres vibrantes qui combinent formes et mots.

### Jephan DEVILLIERS

**Artiste Peintre** · *Retour de Voyage*

Jephan de Villiers entretient depuis l'enfance un lien profond avec la nature, nourri par la présence fondatrice d'un marronnier qui l'accompagna durant une longue maladie.

De cette relation intime est née une œuvre multiple, silencieuse et méditative. Ses sculptures, réalisées à partir de fragments de nature glanés au fil de longues marches, évoquent avec une grande délicatesse la mémoire du vivant et l'harmonie fragile entre l'homme et son environnement.



### Teddy FOLLENFANT

**Artiste Peintre et Scénographe** · *Collégiale Notre-Dame-des-Anges*

Follenfant est un artiste peintre installé à L'Isle-sur-la-Sorgue. Ancien scientifique spécialiste du développement durable, il met aujourd'hui son regard analytique au service de l'art. Son travail explore les cicatrices, les traces et la résilience, souvent inspiré du kintsugi, l'art japonais qui magnifie les fractures.

Ses œuvres, riches en matières et en lumière, cherchent à révéler la beauté de l'imperfection.

Il expose régulièrement en Provence et au-delà.

# DES ARTISTES

---

## *reconnus*

### **Michel KIRCH**

**Photographe** · *La Tour d'Argent*

Michel Kirch est un photographe français, reconnu pour son travail centré sur l'humain, les territoires et la mémoire.

Son approche se distingue par une photographie sensible et narrative, mêlant regard documentaire et dimension artistique.

À travers ses images, il cherche à capter des atmosphères, des histoires et des émotions, en portant une attention particulière aux détails du quotidien et aux liens entre les personnes et leur environnement.



### **Hom NGUYEN**

**Artiste Peintre** · *Chapelle de la Charité*

Hom Nguyen est un peintre contemporain français d'origine vietnamienne, né à Paris en 1972. Il est surtout connu pour ses portraits monumentaux réalisés dans un style expressif et instinctif, explorant avec intensité la psychologie et l'âme humaine à travers ses traits et ses couleurs. En 2021, il a été fait chevalier de l'Ordre national du Mérite en France, reconnaissance de son talent artistique et de son engagement social. Son travail a été exposé dans de nombreuses galeries et musées notamment Paris, Hong Kong ou Tokyo.

### **Sue PARK**

**Photographe** · *Nouvel VAG*

Depuis les années 1990, Sue Park, photographe basée à Los Angeles, explore la beauté éphémère du monde.

Elle saisit des instants fugitifs et les transforme en images intemporelles où mémoire et présent se rencontrent.

Inspirée par les paysages et les motifs complexes, son œuvre poétique et sensible oscille entre abstraction et réalité, invitant le spectateur à contempler l'éternité dans le quotidien et la lumière qui traverse le temps. Son travail a été exposé dans de multiples institutions à travers le monde.



### **Clément ROSENTHAL**

**Artiste Peintre et Scénographe** · *Le Quai de la Gare*

Que ses œuvres soient abstraites ou figuratives, Clément Rosenthal se situe plus du côté de l'esthétique voire du « décoratif » que de l'expression artistique à proprement parlé.

Le véritable sujet est l'équilibre entre les différentes tonalités colorées, l'harmonie entre les lignes et les formes..

# DES ARTISTES

---

## *reconnus*

### **Petites Luxures / Simon FRANKART**

**Artiste Plasticien**

Petites Luxures, pseudonyme de Simon Frankart, est un artiste français reconnu pour avoir imposé une écriture visuelle unique, au croisement du minimalisme, de l'érotisme et de l'élégance contemporaine. Par la finesse de son trait et la force évocatrice de ses compositions, il a construit une œuvre immédiatement identifiable, saluée pour son raffinement, son humour et sa capacité à sublimer l'intime. Son univers, diffusé et exposé à l'international, occupe aujourd'hui une place singulière dans la scène artistique contemporaine.



### **Betty K / Chromatics**

**Artiste Peintre de la mémoire et du mythe**

Betty a étudié aux Beaux-Arts de Paris, à la Art League New York et à Woodstock School of Art. Son travail puise des inspirations très variées; Elle semble adopter une « expression narrative », ce qui suggère que ses peintures racontent des histoires...

Depuis peu elle a intégré l'Intelligence Artificielle « Comme la toile accueille la couleur, l'IA accueille mon imaginaire, mes élans, mes folies, et m'aide à les déployer ». De cette rencontre naissent des œuvres joyeuses, colorées, souvent absurdes et surréalistes, mais toujours élégantes.

### **TRM - THOMAS ROUAN MOSAÏSTE / Chromatics**

**Artiste Peintre**

Autodidacte, je pratique la mosaïque par passion depuis plus de dix ans. Fasciné par la civilisation arabo-andalouse et par ses merveilleux azulejos découverts lors de voyages en Andalousie, en Émilie-Romagne ou au Maroc, je commence par oeuvres de petit format avant d'en recouvrir rapidement une grande partie des murs de ma propre maison.

Désireux de transmettre des souvenirs, des impressions et des fulgurances qui me sont chers à travers mes créations



### **Htein LIN / Chromatics**

**Artiste Peintre**

Htein Lin, né à Mezaligon, Birmanie en 1966, est un artiste aux multiples talents, mondialement reconnu pour ses peintures, ses installations et les messages dont il est porteur.

Ardent activiste, étudiant-soldat puis prisonnier politique pendant près de 7 ans, il épouse à sa sortie de prison Vicky Bowman ancienne ambassadrice du Royaume Uni au Myanmar avec laquelle il a un enfant. Ils vivent pendant 13 ans à Londres avant de revenir au Myanmar où il utilise toutes sortes de médium artistiques pour partager ses valeurs birmanes, se faire l'écho des transformations de la société et des événements politiques.

# DES ARTISTES

---

## *reconnus*

### **Michèle ANSERMET PAPADOPOULOS / Chromatics**

**Artiste Peintre**

Artiste peintre contemporaine franco-suisse, diplômée de l'École Nationale Supérieure des Arts Décoratifs et de l'Académie Charpentier à Paris, elle vit et

travaille entre Paris et Chypre.

Son travail, riche en couleurs vives, dessin dynamique et narration visuelle, mêle peinture, texte et mouvement pour créer des compositions vibrantes où des figures mythologiques et humaines interagissent dans un théâtre d'images.



### **Odile MOULIN / Chromatics**

**Artiste Sculpteur Mosaïste**

Odile Moulin est une sculptrice française contemporaine dont le travail se distingue par sa poésie, sa légèreté et son univers onirique. Elle réalise principalement des sculptures en céramique et en grillage, donnant naissance à des formes aériennes, souvent inspirées des contes, des mythologies, de la nature et du féminin.

Son parcours artistique et ses nombreux voyages nourrissent une œuvre sensible et spirituelle, exposée en France comme à l'international, dans des lieux publics et privés.

### **Jean-Christophe LÉVÊQUE / Chromatics**

**Artiste Peintre**

Peindre est un besoin vital, j'utilise la peinture comme un moyen d'expression avec ses propres limites mais aussi avec tout ce qu'elle offre.

Je peins ma vision du monde, ce que je perçois, ce que je ressens, détachée de tout sujet figuratif, mais très inspirée par ce qui m'entoure. Chaque peinture est une expérience unique, un oubli de soi, l'acte de peindre est une méditation, un acte de l'ordre du sacré, une transcendance, avec cette vaine tentative de retenir les instants vécus.



### **Pierre SGAMMA / Chromatics**

**Artiste Plasticien**

Tout en poésie et en sensibilité, le travail de Pierre Sgamma est cet équilibre entre déchirure et apaisement, imaginaire et réel, sensuel et spirituel, lumière et obscur, anges et démons, liturgie et paganisme, horreur et grâce. C'est dans cette démarche spirituelle que l'artiste rejoint le sorcier dans un processus de transformation et transmission. Les personnages sont autobiographiques. Ils sont prétexte à parler de nos affects. Nourri de contes, de légendes, de mythologie et de croyances, religieuses, païennes ou ethniques, le travail de Pierre Sgamma parle de nous.

Les vieilles recettes  
**REVISITÉES**



**Patricia ALEXANDRE**

**Marraine**  
Vigneronne française,  
**Domaine des Peyre**  
et ancienne directrice  
du guide gastronomique  
Gault & Millau.



**Daniel HÉBET**

**Parrain**  
Chef du restaurant  
**Le Jardin du quai**,  
et **L'Atelier du Jardin**  
situé  
à L'Isle-sur-la-Sorgue.



**Xavier MATHIEU**

**Parrain**  
Chef du restaurant  
gastronomique  
**La Table de Xavier Mathieu**,  
situé au Relais & Châteaux  
**Le Phébus & Spa**  
à Joucas dans le Luberon



**1<sup>er</sup> | 22**  
**JUIN**  
**2026**

**Dégustez un plat ancien  
avec une touche de modernité.**

Dans chaque établissement participant,  
un QR Code vous permettra de voter  
pour votre version préférée  
alliant tradition et créativité.



**ISLE SUR LA SORGUE  
TOURISME**



# BUZZART 2026

---

Du 1<sup>er</sup> au 22 juin, dégustez un plat ancien avec une touche de modernité, dans l'un des restaurants de L'Isle-sur-la-Sorgue, participant au Festival. Dans chaque établissement participant, un QR Code vous permettra de voter pour votre version préférée alliant tradition et créativité.



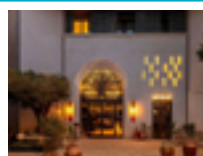
**Le Bassin**  
**Hôtel Restaurant**  
2 bis, avenue du Général de Gaulle

**Monsieur Tu**  
14, quai Rouget de Lisle



**Solelh**  
30, avenue des Compagnons de la Libération

**Restaurant La Roue**  
**L'Isle de Leos - Hôtel & Spa**  
1, porte des Bouigas



**Le Café du Village**  
2 bis, avenue de l'Égalité

**Café de France**  
14, place de la Liberté



**Chez Ju**  
27, quai Rouget de Lisle

**Agastache**  
Place Xavier Battini



**Café Fleurs**  
9, Rue Théodore Aubanel

**Renaud'Mets**  
52, rue Carnot



L'ISLE-SUR-LA-SORGUE

Jeudi 25 juin 2026

— DOMAINE DES PEYRE —

DÎNER  
*de gala*

VENTE  
AUX ENCHÈRES  
*Caritative*

**BUZZART**  
#2 — FESTIVAL / 026

# DÎNER DE GALA · VENTE AU ENCHÈRES

## *au profit de l'association Monaco Liver Disorder*



**JEUDI 25 JUIN · 19 HEURES**

### **LE GALA CARITATIF « ART & VIN »**

Après le beau succès de l'an dernier du Gala de charité dans les usines de la manufacture Brun de Vian-Tiran, qui avait réuni 120 convives et permis de récolter 7.560 euros au profit de l'association La Source Garouste, la saison 2 s'annonce encore plus exceptionnelle.

Cette année, la soirée se tiendra dans les vignes du Domaine des Peyre, où vous pourrez savourer un repas signature imaginé par les chefs Xavier Mathieu et Daniel Hébet.



### **LE DOMAINE DES PEYRE**

Domaine des Peyre se niche au cœur du Luberon, entre vignes baignées de lumière et collines provençales. Ce lieu de caractère, où le vin, la nature et l'art se rencontrent, offre un cadre enchanteur pour partager un dîner au milieu des vignes et vivre pleinement l'art de vivre provençal.

### **LA FONDATION MONACO LIVER DISASTER**

Ce dîner dans les vignes sera organisé au profit d'une cause solidaire: Monaco Liver Disorder qui soutient les enfants atteints de maladies rares du foie et leurs familles, en agissant pour la sensibilisation, le soutien médical et la promotion du don d'organes.

### **XAVIER MATHIEU & DANIEL HÉBET**

Xavier Mathieu, chef étoilé du Luberon, incarne une cuisine sincère et lumineuse, profondément ancrée dans le terroir provençal. À l'occasion de ce dîner signature, il partagera les fourneaux avec son complice Daniel Hébet, pour une création à quatre mains où se mêlent passion, savoir-faire et amour du produit, au cœur des vignes.

### **MAISON DE VENTE TESSIER SARROU**

Maison de vente aux enchères. Spécialisée dans les ventes de mobilier et objets d'art, tableaux anciens et modernes, bijoux, arts d'Asie, art du xx<sup>e</sup> siècle, design, bandes dessinées et objets de collection.

Commissaires-priseurs:

Rodolphe Tessier & Vincent Sarrou  
8, rue Saint-Marc - 75002 Paris.

### **ARTLYS PATRIMOINE**

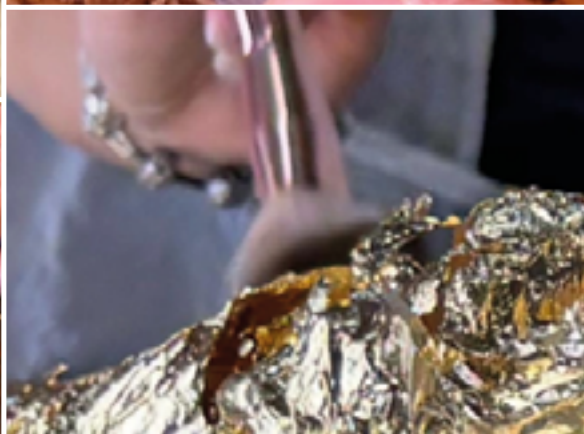
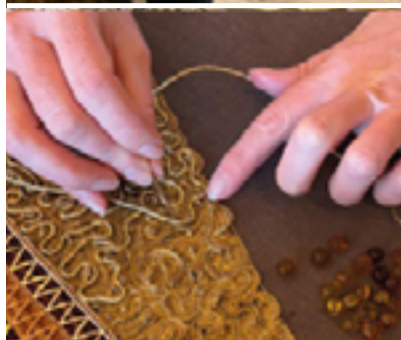
Cabinet d'expertise indépendant dédié à la valorisation des œuvres d'art et objets de collection. Porté par des experts passionnés du marché de l'art, le cabinet accompagne avec exigence l'estimation et la mise en vente de biens précieux, en lien étroit avec les grandes maisons de ventes françaises, notamment à Drouot.

Par son approche rigoureuse, transparente et humaine, Artlys Patrimoine s'engage à révéler la juste valeur des objets confiés et à contribuer, à travers cette vente caritative, à une démarche de transmission et de solidarité.

**BUZZART**  
#2 FESTIVAL/026

**LA MAISON ROUGE**  
4, rue Michelet  
L'ISLE·SUR·LA·SORGUE

# ARTISANS MÉTIER D'ART



4|28  
**JUIN  
2026**



Chambre  
de **Métiers**  
et de l'**Artisanat**  
PROVENCE-ALPES-CÔTE D'AZUR



**ATELIERS D'ART**  
DE FRANCE



ISLE SUR LA SORGUE  
TOURISME



[buzzartfestival.com](http://buzzartfestival.com)

## artisans et métiers d'art

- 1 **Jean-Christophe DABLEMONT**  
Sculptures, lustres...  
*Galerie Pierini & Grand Hôtel Henri*

---

- 2 **Jean-Marie LE GOFF**  
Verrier fondeur  
Fondeur en pâte de verre  
*Place des Arts*

---

- 3 **Landry CLÉMENT**  
Sculpteur sur bois  
Doreur à la feuille  
*Galerie Ulliart*

---

- 4 **Odile MOULIN**  
Sculptures de terre  
et de maille métallique  
*Grenier Public*

---

- 5 **Pascale MESTRE**  
Arts de la table • Objets décoratifs  
*Mémoire d'un Âne  
& Hôtel Dongier Antiquités*

---

- 6 **Marion RICHAUME**  
Faïences utilitaires et décoratives  
*Galerie Nicolas Eres*

---

- 7 **Caroline PERRIN**  
Coquillages  
*Grand Hôtel Henri*

---

- 8 **Valérie MARTIN**  
BIJOUSEAT  
Mobilier de maison  
au design art nouveau  
*Droguerie Franza*

---

- 9 **Valérie CASADO**  
Bijoux sauvages  
Créatrice de vaisselle  
*Galerie Retour de Voyage*

---

- 10 **Yann GAUDIN**  
Ferronnerie d'Art  
*Ciné sur la Sorgue*

---

- 11 **Magali BEAUMONT**  
Broderie d'Art & Haute Couture  
*La Maison Rouge*

---

- 12 **Maël & Aurélie LE GUENNEC**  
Restauration et création  
de dorure sur bois  
*La Maison Rouge*

---

- 13 **Guillaume ROUX**  
Verrier à la main  
Souffleur à la canne  
*La Maison Rouge*

---

- 14 **Jean-Damien PONT**  
Artisan menuisier et ébéniste  
*La Maison Rouge*

---

- 15 **Isabeau CHIRAT**  
Plasticienne et sculptrice  
*La Manufacture*

---

- 16 **Agnès K**  
Sculpture sur bois  
*Galerie Nicolas Eres*

---

- 17 **Marie-Noëlle RONAYETTE**  
Sculptures bronze et résine  
*Chez Anaïs - Antiquaires de la Gare*

---

- 18 **Florian BAYER**  
Sculpture métale  
*Maison Rouge*

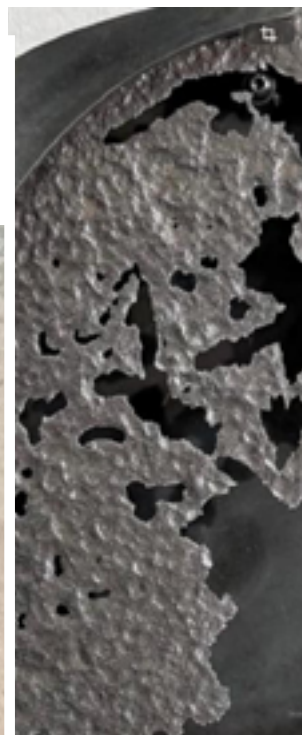
---

- 19 **Nicolas ERES**  
Sculpture métale  
*Galerie Nicolas Eres*

---

- 20 **Choé BERGEON**  
Teintures végétales  
*Maison Rouge*

# ONDES



**4-28  
JUN  
2026**

*Nouvelle saison pour les artisans d'art :*

*Au fil de l'eau... La Sorgue nous inspire !*

Notre sujet commun est notre fil conducteur, la matière devient langage.

Sept artisans d'art explorent gestes et matières dans une conversation silencieuse entre tradition et création contemporaine.

Chaque pièce, unique, capte une vibration ; celle de l'eau, du temps, de la main...

Une brodeuse, une teinturière, un souffleur de verre, deux doreurs sur bois, un ferronnier et un ébéniste, qui explorent gestes et textures en mêlant savoir-faire ancestraux et inspiration moderne.

Ensemble, ils unissent plus de 150 ans de métiers pour donner vie à des œuvres originales en mariant leurs techniques.

Broderie, teinture végétale, verre, bois, métal, dorure... Autant de connaissances qui se complètent.

Une rencontre dédiée aux regards sensibles.

DU JEUDI AU DIMANCHE

Jeudi	9h00 - 18h30
Vendredi & samedi	9h00 - 19h00
Dimanche	9h00 - 17h00

VENDREDI  
**12 JUIN**  
de 9 à 12 heures

# 3 ATELIERS D'ART

ouvrent leurs portes au public



## ART DE L'OR

**Aurelie et Maël Le Guennec**

Atelier de doreur sur Bois  
Restauration De, bras doré  
255, avenue André Ampère,  
L'ISLE-SUR-LA-SORGUE

📍 l-art-de-l-or

INVITÉ

Atelier d'Ébénisterie époK

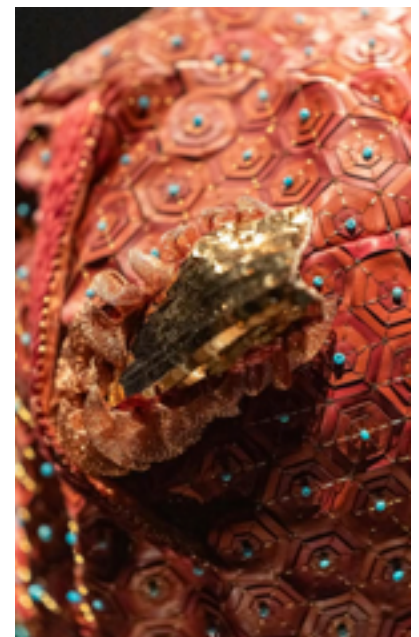


## Guillaume ROUX

Artiste verrier

165, avenue Saint Antoine  
L'ISLE-SUR-LA-SORGUE  
guillaume-roux@gmail.com  
07 49 08 61 70  
www.guillaume-roux.com

📍 @guillaume.roux.artiste



## Magali BEAUMONT

Brodeuse d'art

11, quai lices Berthelot  
L'ISLE-SUR-LA-SORGUE  
atelier@magali-beaumont.fr  
06 03 09 88 91  
www.magali-beaumont.fr

📍 @magali.beaumont

INVITÉ

Cloé Bergeon  
Teinturière en teintures végétales

Créée en 2020 sous le nom UPCYCLING FESTIVAL, l'Association des Galeries d'Art et Villages d'Antiquaires de L'Isle-sur-la-Sorgue (A.G.A.V.A.I.S) a pour vocation de mettre en valeur le patrimoine culturel et artistique de la ville. Renommée en 2024 pour mieux refléter ses missions, elle concentre désormais son action sur l'organisation et le développement du festival **BUZZART 2025**, en faveur de l'ouverture et de la médiation artistique sur le territoire.

L'association est un regroupement de **400 professionnels**, fédérant **200 antiquaires** et **200 artistes** présents ou représentés au sein des **5 regroupements d'antiquaires** et des **8 galeries d'art partenaires** de L'Isle-sur-la-Sorgue. Elle constitue ainsi un véritable outil de coopération et de coordination entre les acteurs culturels et économiques locaux, au service de la création et du rayonnement artistique de la ville.

<b>Paul Azzopardi</b>	Antiquaire, expert et intervenant pour l'émission Affaire Conclue.
<b>Teddy Follenfant</b>	Journaliste, anciennement BFM et RCF Vaucluse, cofondateur de Partage des Arts.
<b>Jacques Chalvin</b>	Ancien organisateur de foires internationales d'antiquités et brocante, propriétaire du Village des Antiquaires de la Gare et des Galeries Nouvel ART, cofondateur de Partage des Arts.
<b>Frédéric Doll</b>	Associé à La Maison sur la Sorgue, acteur culturel local et fondateur de la galerie Retour de Voyage, impliqué dans la promotion des artistes contemporains à l'échelle internationale.
<b>Marielle Chizky</b>	Propriétaire d'un groupement d'antiquaires

# BUZZART

#2 FESTIVAL/026

Le festival est porté, en complément des membres déjà mentionnés, par une équipe pluridisciplinaire alliant compétences techniques, artistiques et logistiques :

	BÉNÉVOLES
<b>Teddy Follenfant</b> Délégué Général	
<b>Jacques Chalvin</b> Directeur du festival	<b>Isabell BOUZIGE</b>
<b>Rayan Benabbes</b> Chargé informatique	<b>Vanessa DUPUY</b>
<b>Anne Ingargiola</b> Responsable événements	<b>Marie PAULAIS</b>
<b>Elizabeth Hruzina</b> Chargée de communication et marketing digital	<b>Anna MIQUEL</b>
<b>Jean-Philippe Martinez</b> Graphiste	<b>Florence MULLER</b>
<b>Sylvain Petit</b> Logistique	<b>Flore DEMARTY</b>
<b>Franck Tréguer</b> Recherche de mécénat et partenariats	<b>Madge EZZAROUALI</b>
<b>Madge Ezzarouali</b> Accueil & Interface Artistes	<b>Akima BELALI</b>
	<b>Georges DEMARTY</b>
	<b>Martine REYNAUD</b>
	<b>Renaud FOLLENFANT</b>
	<b>Marie PAULAIS</b>
	<b>Guislaine GILLES</b>
	<b>Paul TESTANIERE...</b>



L'objectif du fonds de dotation « **L'Art fait Société** » est de soutenir la création artistique et la médiation culturelle, tout en encourageant le mécénat des partenaires privés et des particuliers grâce à un cadre fiscal avantageux. Le fonds est actuellement en cours d'immatriculation. Sa gouvernance est assurée par un conseil d'administration composé de personnalités expérimentées et engagées dans le secteur culturel et économique :

**Christine d'Ingrando Bertheau,**

Présidente, ancienne présidente des Chorégies d'Orange et présidente d'ERUBESCENS (Culture de la Garantie), apporte sa vision et son expérience dans le pilotage de projets culturels d'envergure.

**Hélène Deldycke**

Secrétaire générale, banquière à Paris et impliquée dans Drouot Formation ainsi que dans le domaine viticole familial à Uzès, conjugue expertise financière et connaissance fine du secteur culturel et patrimonial.

**Christian Vandennebe,**

Trésorier, président de société, veille à la solidité financière et à la transparence du fonds, assurant ainsi sa crédibilité et sa pérennité auprès des mécènes.

En associant compétences culturelles, financières et entrepreneuriales, ce conseil d'administration incarne l'engagement et la rigueur nécessaires pour faire de « **L'Art fait Société** » un outil durable au service de la création et du partage culturel.

**BUZZART**  
#2 FESTIVAL / 026

25, boulevard Paul Pons  
84800 L'ISLE-SUR-LA-SORGUE  
buzzartfestival.com  
contact@buzzartfestival.com  
+ 33 (0)6 13 31 16 46

# PARTENAIRES

## INSTITUTIONNELS



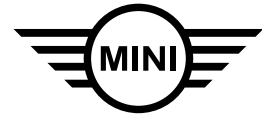
## GALERIES



## ANTIQUAIRES



## ENTREPRISES & MÉCÈNES



FOCH AUTOMOBILES  
Avignon - Orange



ROSIER



## LIEUX



## HÉBERGEMENTS



L'ISLE DE LEOS



## PRESTATAIRES



**5** CIRCUITS 

**25** événements

**28**

**Artistes**



**80**  
**Antiquaires**



**BUZZART**

#2 FESTIVAL / 026



L'Isle  
sur  
la Sorgue

**21** Artisans  
Métiers d'art 

**30**



**LIEUX**

**50**

béné  
voles



# LES GALERIES ET LIEUX D'EXPOSITIONS

- 1** ÉGLISE RÉFORMÉE DE FRANCE  
Rue Autheman
- 2** LA FILAVENTURE  
Avenue de la Libération
- 3** GALERIE LÉONI  
Compagnons de la Libération
- 4** QUAI DE LA GARE  
Avenue Julien Guigüe
- 5** NOUVEL VAG  
2 bis, avenue de l'Égalité
- 6** GALERIE 50 CINQUANTE  
2 bis, avenue de l'Égalité
- 7** FONDATION VILLA DATRIS  
13, avenue des Quatre Otages
- 8** LABELIMAGE  
5, rue Rose Goudard

- 9** RETOUR DE VOYAGE  
6, rue Rose Goudard
- 10** CHAPELLE PÉNITENTS BLEUS  
4 bis, rue Rose Goudard
- 11** LA TOUR D'ARGENT  
5, place Ferdinand Buisson
- 12** LA COLLÉGIALE  
1, porte de Bouigas
- 13** LE GRENIER PUBLIC  
2, place de la Liberté

**ATELIERS D'ART DE FRANCE**

- 1** J-C DALBLEMONT  
Galerie Pierini - Grand Hôtel Henri
- 2** Jean-Marie LE GOFF  
Place des Arts
- 3** Landry CLÉMENT  
Galerie Ulliart
- 4** Odile MOULIN  
Grenier Public
- 5** Pascale MESTRE  
Mémoire d'un Âne - Dongier
- 6** Marion RICHAUME  
Galerie Nicolas ERES
- 7** Marie-Noëlle RONAYETTE  
Chez Anaïs - Antiquaires de la Gare

## OFFICE DE TOURISME

13, place Ferdinand Buisson  
L'ISLE·SUR·LA·SORGUE

Circuit ALQUIN avec guide conférencière



**1er JUIN** 17H00 À 19 H 00  
**10 SEPT 2026**  
Rendez-vous  
**HÔTEL L'ISLE DE LEOS**  
Inscription  
[www.islesurlasorguetourisme.com](http://www.islesurlasorguetourisme.com)



# RESTEZ INFORMÉ



**f** Buzz ART Festival  
**i** @buzzartfestival

## SOUTENEZ-NOUS! DEVENEZ ADHÉRENTS



[www.buzzartfestival.com](http://www.buzzartfestival.com)

### LES ANTIQUAIRES

- 1** QUAI DE LA GARE  
Avenue Julien Guigüe
- 2** VILLAGE DES ANTIQUAIRES DE LA GARE  
2 bis, avenue de l'Égalité
- 3** LE CARRÉ D'ART  
13, avenue des Quatre Otages
- 4** ANTIQUITÉS AZZOPARDI  
7, avenue des Quatre Otages

### RETROUVEZ NOS 5 CIRCUITS



PARC GAUTIER  
Château Giraud

# ARTISANS - MÉTIERS D'ART



- 8** **BIJOUSEAT - V. MARTIN**  
Droguerie Franza
- 9** **Valérie CASADO**  
Galerie Retour de Voyage
- 10** **Yann GAUDIN**  
Ciné sur la Sorgue
- 11** **Magali BEAUMONT**  
La Maison Rouge
- 12** **Caroline PERRIN**  
Grand Hôtel Henri
- 13** **Maël et Aurélie LE GUENNEC**  
La Maison Rouge
- 14** **Guillaume ROUX**  
La Maison Rouge

- 15** **Jean-Damien PONT**  
La Maison Rouge
- 16** **ISABEAU**  
La Manufacture
- 17** **AGNÈS K**  
Galerie Nicolas ERES
- 18** **Florian BAYER**  
La Maison Rouge
- 19** **Nicolas ERES**  
Galerie Nicolas ERES
- 20** **Cloé BERGEON**  
La Maison Rouge

**BUZZART**  
#2 FESTIVAL / 026

**4 | 28**  
**JUIN**  
**2026**



ISLE VIA SORGUE  
TOURISME

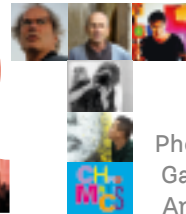


AGAMAIS  
PROVINCE ALPES CÔTE D'AZUR



Nicolas ALQUIN  
Exposition  
**CHROMATICS**  
Laurent DESSUPOIU  
Michel KIRCH  
Hom NGUYEN

La fabuliste  
**COLLECTION DE VILLIERS**  
Jehan DE VILLIERS  
Reddy FOLLENFANT  
Petite LUXURES  
Artigiano  
**MÉTIER D'ART**  
Fabien NOVARINO  
Maguel PÉNICAUD  
Stéphane PARK...



Sculpture  
Peinture  
Photographie  
Gastronomie  
Art de vivre...

[buzzartfestival.com](http://buzzartfestival.com)

## EXPOSITION À CIEL OUVERT

L'ISLE · SUR · LA · SORGUE

Paroles de bronze  
**ALQUIN**



**1er JUIN**  
**10 SEPT**  
**2026**

[buzzartfestival.com](http://buzzartfestival.com)

### ALQUIN · Paroles de bronze

- 1** **OÙ VAS-TU ?**  
Le Bassin de Bouïgas - Hôtel de Leos
- 2** **COMMENT S'OUVRE TON CŒUR ?**  
Jardin de la Caisse d'Épargne
- 3** **POURQUOI DOUTES-TU ?**  
Esplanade Robert Vasse
- 4** **POURQUOI ME FAIRE TAIRE ?**  
Avenue de la Libération
- 5** **QUI T'ÉCOUTE ?**  
Avenue de la Libération - Dans la Sorgue
- 6** **QUI ES-TU ?**  
Avenue de la Libération - Roue Porte Avignon
- 7** **QUI EST L'AUTRE ?**  
Place de la Liberté
- 8** **D'OÙ VIENS-TU ?**  
Place de la Liberté - Nano Chapelle
- 9** **OÙ VIVONS -NOUS ?**  
Place Ferdinand Buisson - Face OTI
- 10** **QUI SOMMES-NOUS ?**  
La Filaventure
- 11** **QUI SUIS-JE ?**  
Quai de la Gare



**BUZZART**  
#2 FESTIVAL / 026

**DU JEUDI**  
**AU LUNDI**  
**DE 10 HEURES**  
**À 19 HEURES**

Paroles de bronze  
**ALQUIN**



@Photos de Mathilde de Torhout



**1<sup>er</sup> JUIN**  
**10 SEPT**  
**2026**

**buzzart**festival.com



ISLE SUR LA SORGUE  
TOURISME



**BUZZART**  
#2 FESTIVAL/026

**LA TOUR D'ARGENT**  
5, place Ferdinand Buisson  
L'ISLE·SUR·LA·SORGUE

Michel  
**KIRCH**



**4|28**  
**JUIN**  
**2026**



Inner Light



ISLE SUR LA SORGUE  
TOURISME



[buzzartfestival.com](http://buzzartfestival.com)

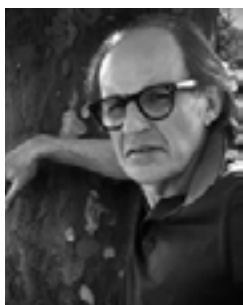
**BUZZART**  
#2 FESTIVAL/026

**LE QUAI DE LA GARE**  
65, avenue de la Libération  
L'ISLE·SUR·LA·SORGUE

Clément  
**ROSENTHAL**



**4/28**  
**JUIN**  
**2026**



ISLE SUR LA SORGUE  
TOURISME



[buzzartfestival.com](http://buzzartfestival.com)

**BUZZART**  
#2 FESTIVAL / 026

**ÉGLISE RÉFORMÉE DE FRANCE**

Rue Autheman

L'ISLE·SUR·LA·SORGUE

Hom  
**NGUYEN**



**4|28**  
**JUIN**  
**2026**



Très Libre



ISLE SUR LA SORGUE  
TOURISME



[buzzartfestival.com](http://buzzartfestival.com)

**BUZZART**  
#2 FESTIVAL/026

## LES PÉNITENTS BLEUS

3, rue Rose Goudard  
L'ISLE·SUR·LA·SORGUE

Laurent  
**DESSUPOIU**



4|22  
**JUIN**  
**2026**



Toujours  
Vivant



ISLE SUR LA SORGUE  
TOURISME



[buzzartfestival.com](http://buzzartfestival.com)

**BUZZART**  
#2 FESTIVAL/026

**RETOUR DE VOYAGE**  
6, rue Rose Goudard  
L'ISLE·SUR·LA·SORGUE

Jephan  
**DE VILLIERS**



**4|28**  
**JUIN**  
**2026**



Le cabinet  
de curiosité  
de Jephan



ISLE SUR LA SORGUE  
TOURISME



[buzzartfestival.com](http://buzzartfestival.com)

**BUZZART**  
#2 FESTIVAL/026

**LA COLLÉGIALE**  
Place de la Liberté  
L'ISLE·SUR·LA·SORGUE

Teddy  
**FOLLENFANT**



**15 JUIN  
10 SEPT  
2026**



**buzzart**festival.com

**BUZZART**  
#2 FESTIVAL/026

**LE CARRÉ D'ART**

13, avenue des Quatres Otages  
L'ISLE·SUR·LA·SORGUE

Petites  
**LUXURES**



**4|28**  
**JUIN**  
**2026**



ANTIQUAIRE & DÉCORATEUR

**Nicolas**  
**WAMIN**



ISLE SUR LA SORGUE  
TOURISME

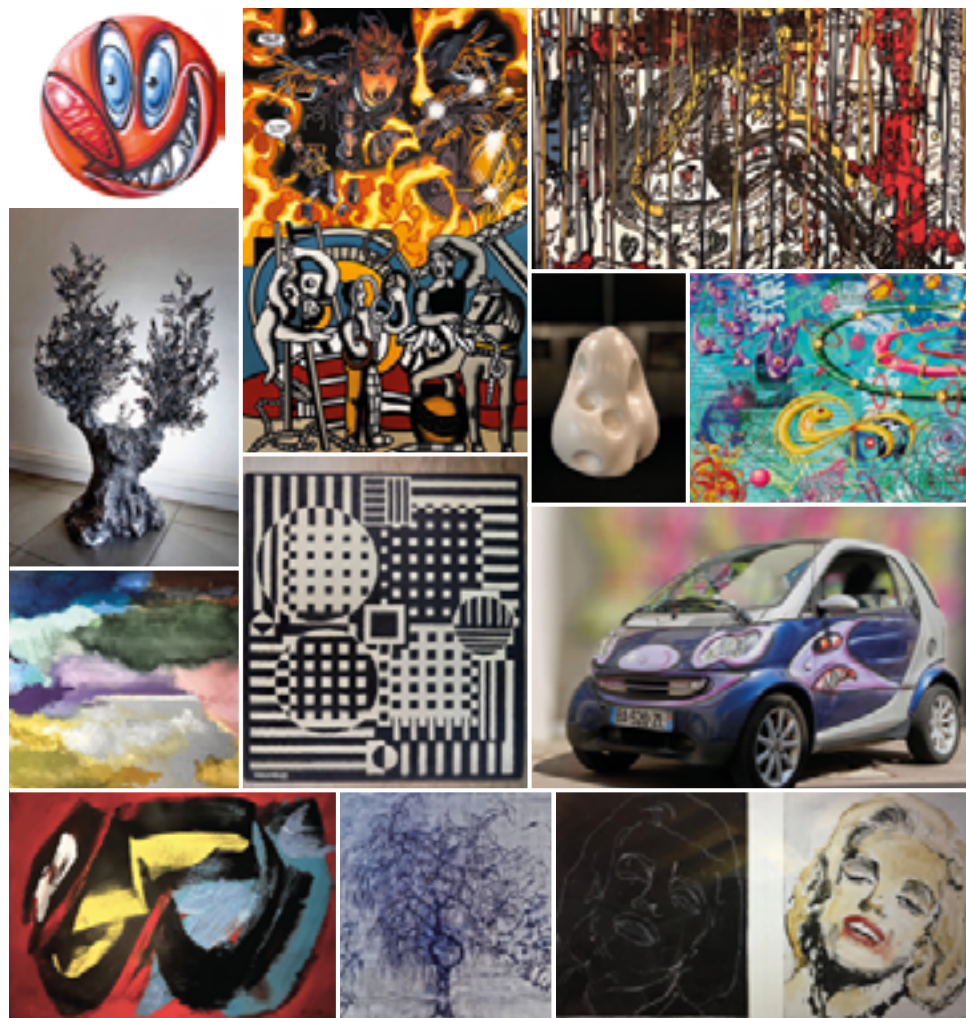


[buzzartfestival.com](http://buzzartfestival.com)

**BUZZART**  
#2 FESTIVAL/026

**NOUVEL VAG**  
2 bis, avenue de l'Égalité  
L'ISLE·SUR·LA·SORGUE

La fabuleuse  
**COLLECTION**



**4|28**  
**JUIN**  
**2026**

Robert **COMBAS**  
**ERRÓ**  
Philippe **PASQUA**  
Dominique **POUCHAIN**  
Clément **ROSENTHAL**  
Kenny **SCHARF**  
Gérard **SCHNEIDER**  
Catherine **STARKMAN**  
Victor **VASARELY**  
Richard **TEXIER**



**ROSIER**  
[buzzartfestival.com](http://buzzartfestival.com)



ISLE SUR LA SORGUE  
TOURISME



**BUZZART**  
#2 FESTIVAL / 026

**GRENIER PUBLIC**  
2, place de la Liberté  
L'ISLE·SUR·LA·SORGUE

Délicieusement déraisonnable  
**CHROMATICS**



**4|28**  
**JUIN**  
**2026**

Michèle **ANSERMET PAPADOPOULOS**  
Betty **K**  
Htein **LIN**  
Jean-Christophe **LÉVÊQUE**  
Odile **MOULIN**  
Pierre **SGAMMA**  
TRM - Thomas **ROUAN MOSAÏSTE**

Le Géant des  
BEAUX-ARTS



FOCH AUTOMOBILES  
Avignon - Orange

RETOUR DE VOYAGE  
@ LA MAISON SUR LA SORGUE

LE SALON  
D'AUTOMNE



ISLE SUR LA SORGUE  
TOURISME



[buzzartfestival.com](http://buzzartfestival.com)

**BUZZART**  
#2 FESTIVAL/026

**GRENIER PUBLIC**  
2, place de la Liberté  
L'ISLE·SUR·LA·SORGUE

**CHROMATICS**  
Betty K



**4|28**  
**JUIN**  
**2026**



  
**RETOUR DE VOYAGE**  
@ LA MAISON SUR LA SORGUE

**Le Géant des**  
**BEAUX-ARTS** 

**LE SALON**  
**D'AUTOMNE**

Salon international d'art contemporain depuis 1988



  
**L'Isle**  
**sur la**  
**Sorgue**

**ISLE/LA SORGUE**  
**TOURISME**

  
**A.G.A.V.A.L.S.**  
Association des Galeries d'Art  
de l'Isle-sur-Sorgue

**buzzart**festival.com

**BUZZART**  
#2 FESTIVAL / 026

**GRENIER PUBLIC**  
2, place de la Liberté  
L'ISLE·SUR·LA·SORGUE

**CHROMATICS**  
Jean-Christophe LÉVÊQUE



**4|28**  
**JUIN**  
**2026**



  
**RETOUR DE VOYAGE**  
@ LA MAISON SUR LA SORGUE

Le Géant des  
**BEAUX-ARTS** 

**LE SALON  
D'AUTOMNE**  
Salon international d'art contemporain Depuis 1988



  
L'Isle  
sur la  
Sorgue

**ISLE / LA SORGUE  
TOURISME**

  
A.C.A.V.A.L.S.  
Association des Galeries d'Art  
de l'Isle-sur-Sorgue

[buzzartfestival.com](http://buzzartfestival.com)

**BUZZART**  
#2 FESTIVAL / 026

**GRENIER PUBLIC**  
2, place de la Liberté  
L'ISLE-SUR-LA-SORGUE

**CHROMATICS**  
**Htein LIN**



**4|28**  
**JUIN**  
**2026**



  
**RETOUR DE VOYAGE**  
@ LA MAISON SUR LA SORGUE

Le Géant des  
**BEAUX-ARTS** 

**LE SALON D'AUTOMNE**  
Salon international d'art contemporain depuis 1988  


  
L'Isle  
sur la  
Sorgue

**ISLE / LA SORGUE**  
**TOURISME**

  
A.C.A.V.A.L.S.  
Association des Galeries d'Art  
et d'Objets d'Art  
de L'Isle-sur-Sorgue

[buzzartfestival.com](http://buzzartfestival.com)

**BUZZART**  
#2 FESTIVAL/026

**GRENIER PUBLIC**  
2, place de la Liberté  
L'ISLE·SUR·LA·SORGUE

**CHROMATICS**  
Odile MOULIN



**4|28**  
**JUIN**  
**2026**



  
**RETOUR DE VOYAGE**  
@ LA MAISON SUR LA SORGUE

Le Géant des  
**BEAUX-ARTS** 

**LE SALON  
D'AUTOMNE**  
Salon International d'Art Contemporain Depuis 1988

  
L'Isle  
sur la  
Sorgue

ISLE/LA SORGUE  
TOURISME

  
A.C.A.V.A.L.S.  
Association de Valorisation de l'Art  
et d'Initiation de la Région de l'Isle-sur-Sorgue

[buzzartfestival.com](http://buzzartfestival.com)

**BUZZART**  
#2 FESTIVAL / 026

**GRENIER PUBLIC**  
2, place de la Liberté  
L'ISLE-SUR-LA-SORGUE

**CHROMATICS**  
Michèle ANSERMET PAPADOPOULOS



**4|28**  
**JUIN**  
**2026**



  
**RETOUR DE VOYAGE**  
@ LA MAISON SUR LA SORGUE

Le Géant des  
**BEAUX-ARTS** 

**LE SALON  
D'AUTOMNE**  
Salon International d'Art Contemporain Depuis 1988

  
L'Isle  
sur la  
Sorgue

**ISLE SUR LA SORGUE  
TOURISME**

  
A.G.A.V.A.L.S.  
Association de Galeries d'Art  
de l'Isle-sur-la-Sorgue

[buzzartfestival.com](http://buzzartfestival.com)

**BUZZART**  
#2 FESTIVAL/026

**GRENIER PUBLIC**  
2, place de la Liberté  
L'ISLE·SUR·LA·SORGUE

**CHROMATICS**  
TRM - Thomas ROUAN MOSAÏSTE



**4|28**  
**JUIN**  
**2026**



**RETOUR DE VOYAGE**  
@ LA MAISON SUR LA SORGUE

Le Géant des  
**BEAUX-ARTS**



**LE SALON  
D'AUTOMNE**

Salon International d'Art Contemporain Depuis 1988



**L'Isle  
sur la  
Sorgue**

**ISLE/LA SORGUE  
TOURISME**

**AGAVALS**  
Association des Galeries d'Art  
de l'Isle-sur-Sorgue

**buzzart**festival.com

**BUZZART**  
#2 FESTIVAL/026

**GRENIER PUBLIC**  
2, place de la Liberté  
L'ISLE·SUR·LA·SORGUE

**CHROMATICS**  
**Pierre SGAMMA**



**4|28**  
**JUIN**  
**2026**



**RETOUR DE VOYAGE**  
@ LA MAISON SUR LA SORGUE

**Le Géant des**  
**BEAUX-ARTS**



**LE SALON**  
**D'AUTOMNE**

Salon international d'art contemporain depuis 1988



**L'Isle**  
**sur la**  
**Sorgue**

**ISLE/LA SORGUE**  
**TOURISME**

**AGAVALS**  
Association des Galeries d'Art  
de l'Isle-sur-Sorgue

[buzzartfestival.com](http://buzzartfestival.com)

**BUZZART**  
#2 FESTIVAL/026

**GALERIE LEONI**  
30, avenue des Compagnons de la Libération  
L'ISLE·SUR·LA·SORGUE

Fabien  
**NOVARINO**



**4|28**  
**JUIN**  
**2026**



Photographies  
d'Art



ISLE SUR LA SORGUE  
TOURISME



[buzzartfestival.com](http://buzzartfestival.com)

---

## BUZZART 2026

---

*des rendez-vous  
incontournables*

**BUZZART**  
#2 FESTIVAL / 026

**VILLA TROLETTI**  
9, rue Dendert Rochereau  
L'ISLE·SUR·LA·SORGUE

Lancement  
**BUZZART 026**



**30**  
**MAI**  
**2026**

**11 HEURES**

Présentation du Festival 2026

**14 HEURES**

Découverte du circuit  
d'ALQUIN

VILLA  
TROLETTI  
*un lieu précieux et singulier*



ISLE SUR LA SORGUE  
TOURISME



**BUZZART**  
#2 FESTIVAL/026

**LABELIMAGE**  
5, rue Rose Goudard  
L'ISLE·SUR·LA·SORGUE

Vernissage  
**ALQUIN**



©Photo de Bernard Plossu

**30**  
**MAI**  
**2026**

**17 HEURES**  
**PAROLES**  
**DE BRONZE**



**ISLE SUR LA SORGUE**  
**TOURISME**



**BUZZART**  
#2 FESTIVAL / 026

**OFFICE DE TOURISME**

13, place Ferdinand Buisson  
L'ISLE·SUR·LA·SORGUE

**Circuit ALQUIN**  
avec guide conférencière



**VENDREDI 5 JUIN**

VISITE GRATUITE OFFERTE PAR L'OTI  
POUR LE LANCEMENT BUZZART 026

- > 16 JUILLET
- > 23 JUILLET
- > 30 JUILLET
- > 6 AOÛT
- > 20 AOÛT
- > 3 SEPTEMBRE
- > 10 SEPTEMBRE

**1<sup>er</sup> JUIN**  
**10 SEPT**  
**2026**

17 H 00 À 19 H 00

Rendez-vous

**HÔTEL L'ISLE DE LEOS**

Inscription

[www.islesurlasorguetourisme.com](http://www.islesurlasorguetourisme.com)



ISLE SUR LA SORGUE  
TOURISME



Vieilles recettes  
**REVISITÉES**



**4|22**  
**JUIN**  
**2026**

**Dégustez un plat ancien  
avec une touche de modernité.**

Dans chaque établissement participant,  
un QR Code vous permettra de voter  
pour votre version préférée  
alliant tradition et créativité.



**ISLE SUR LA SORGUE  
TOURISME**



**BUZZART**  
#2 FESTIVAL / 026

**LA TOUR D'ARGENT**  
5, place Ferdinand Buisson  
L'ISLE·SUR·LA·SORGUE

Vernissage  
**KIRCH**



**3**  
**JUIN**  
**2026**

**18 HEURES**  
Visite de l'exposition  
Cocktail à l'issue  
aux Coulisses



ISLE SUR LA SORGUE  
TOURISME



**BUZZART**  
#2 — FESTIVAL / 026

**RETOUR DE VOYAGE**

6, rue Rose Goudard  
L'ISLE·SUR·LA·SORGUE

Vernissage  
**Jephan DE VILLIERS**



**4**  
**JUIN**  
**2026**

**18 HEURES**

Le cabinet  
de curiosité  
de Jephhan

  
**RETOUR DE VOYAGE**  
@ LA MAISON SUR LA SORGUE



**ISLE SUR LA SORGUE**  
**TOURISME**



**BUZZART**  
#2 FESTIVAL / 026

**ÉGLISE RÉFORMÉE DE FRANCE**

Rue Autheman  
L'ISLE·SUR·LA·SORGUE

Vernissage  
**NGUYEN**



**5**  
**JUIN**  
**2026**

**18 HEURES**

**DEMEURE  
PRIVÉE**  
IMMOBILIER



**ISLE SUR LA SORGUE  
TOURISME**



**BUZZART**  
#2 FESTIVAL / 026

## LES PÉNITENTS BLEUS

3, rue Rose Goudard  
L'ISLE·SUR·LA·SORGUE

# Vernissage DESSUPOIU



**6**  
**JUIN**  
**2026**

**11 HEURES**  
**Toujours**  
**Vivant**



**ISLE SUR LA SORGUE**  
**TOURISME**

*Chapital & Co*



**BUZZART**  
#2 FESTIVAL / 026

**ÉGLISE RÉFORMÉE DE FRANCE**

Rue Autheman  
L'ISLE·SUR·LA·SORGUE

Hom  
**NGUYEN**



**6**  
**JUIN**  
**2026**

- 10 h 00 Atelier participatif
- 15 h 30 « Ma Vie d'Hom »  
Rencontre littéraire
- 16 h 30 Dédicace

**DEMEURE  
PRIVÉE**  
IMMOBILIER



ISLE SUR LA SORGUE  
TOURISME



**BUZZART**  
#2 FESTIVAL / 026

**GRENIER PUBLIC**  
2, place de la Liberté  
L'ISLE-SUR-LA-SORGUE

Vernissage  
**CHROMATICS**



**6**  
**JUIN**  
**2026**

**18 H 30**

**CONCERT POUR CORDES & PIANO**  
présenté par le compositeur Ben GILLESPIE  
& le Conservatoire d'Avignon

**VERNISSAGE & RENCONTRES**  
du collectif des 7 artistes  
& **SURPRISE ARTISTIQUE**



**BUZZART**  
#2 ————— FESTIVAL / 026

**LE CAFÉ DU VILLAGE**

2 bis, avenue de l'Égalité  
L'ISLE·SUR·LA·SORGUE

**Bal des ANTIQUAIRES**



**6**  
**JUIN**  
**2026**

**19 HEURES**

**DJ SET**  
**LIONEL MONTAGARD**

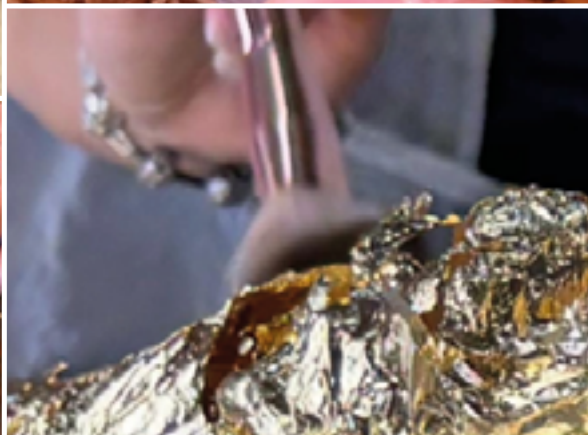
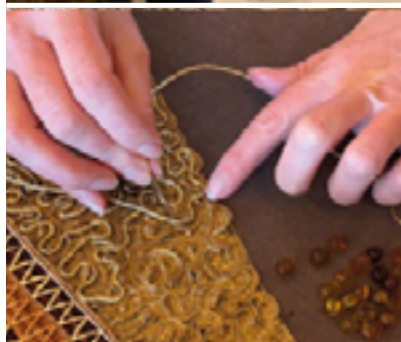
le  
**du Café**  
**Village**



**ISLE SUR LA SORGUE**  
**TOURISME**



Vernissage  
**ARTISANS - MÉTIERS D'ART**



**11**  
**JUIN**  
**2026**

**19 HEURES**



Chambre  
de **Métiers**  
et de l'**Artisanat**



ISLE-SUR-LA-SORGUE  
**TOURISME**



**BUZZART**  
#2 FESTIVAL / 026

**LE CARRÉ D'ART**

13, avenue des Quatres Otages  
L'ISLE·SUR·LA·SORGUE

Vernissage  
**PETITES LUXURES**



**12**  
**JUIN**  
**2026**

**18 HEURES**

ANTIQUITAIRE & DÉCORATEUR

**Nicolas**  
**WAMIN**



ISLE SUR LA SORGUE  
TOURISME



**BUZZART**  
#2 FESTIVAL / 026

**CINÉ SUR LA SORGUE**

3, rue de la République  
L'ISLE·SUR·LA·SORGUE

L'Ombre de **VÉNUS**



**13**  
**JUIN**  
**2026**

**18 H 30**

Projection suivie d'un échange  
avec le réalisateur  
**Jean-Luc PIACENTINO**

Tarif unique 7,50 euros



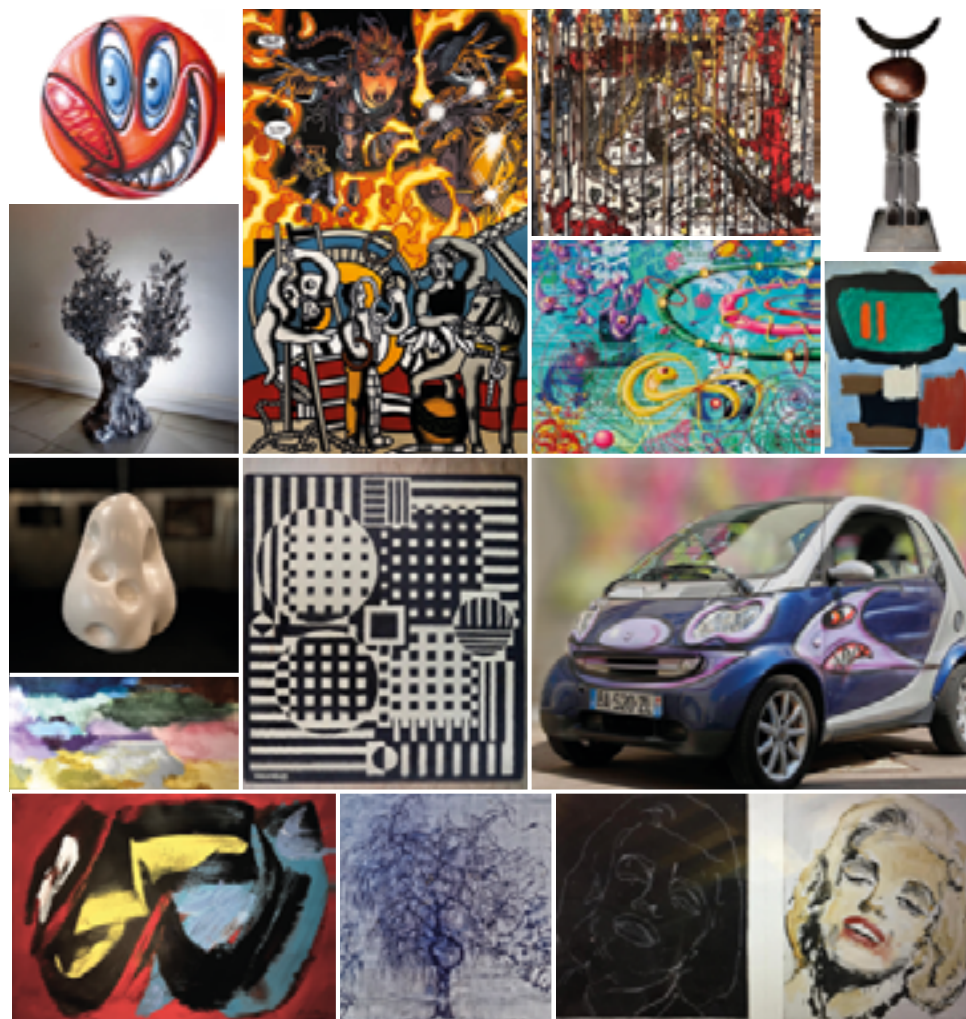
**ISLE SUR LA SORGUE**  
**TOURISME**



**BUZZART**  
#2 FESTIVAL/026

**NOUVEL VAG**  
2 bis, avenue de l'Égalité  
L'ISLE·SUR·LA·SORGUE

La fabuleuse  
**COLLECTION**



**18**  
**JUIN**  
**2026**

**18 HEURES**



ROSIER



**CAISSE  
D'ÉPARGNE  
CEPAC**

[buzzartfestival.com](http://buzzartfestival.com)



ISLE SUR LA SORGUE  
TOURISME



**BUZZART**  
#2 FESTIVAL / 026

**NOUVEL VAG**  
2 bis, rue de l'Égalité  
L'ISLE·SUR·LA·SORGUE

Une poétique de la lumière,  
habiter le temps  
**SUE PARK**



**18**  
**JUIN**  
**2026**

17h00 Rencontre avec l'artiste  
et séance dédicace du livre  
« Anthology of Light »

Exposition  
du 1<sup>er</sup> avril  
au 30 septembre

Bio & Statement



ISLE SUR LA SORGUE  
TOURISME



**BUZZART**  
#2 FESTIVAL / 026

**LA COLLÉGIALE**  
Place de la Liberté  
L'ISLE·SUR·LA·SORGUE

Concert SHABADABADA  
**Jeanne BRED**



**18**  
**JUIN**  
**2026**

**18 À 19 HEURES**  
**VERNISSAGE**  
**DE L'EXPOSITION**  
**FOLLENFANT**

**ENTRÉE LIBRE - PARTICIPATION AU CHAPEAU**



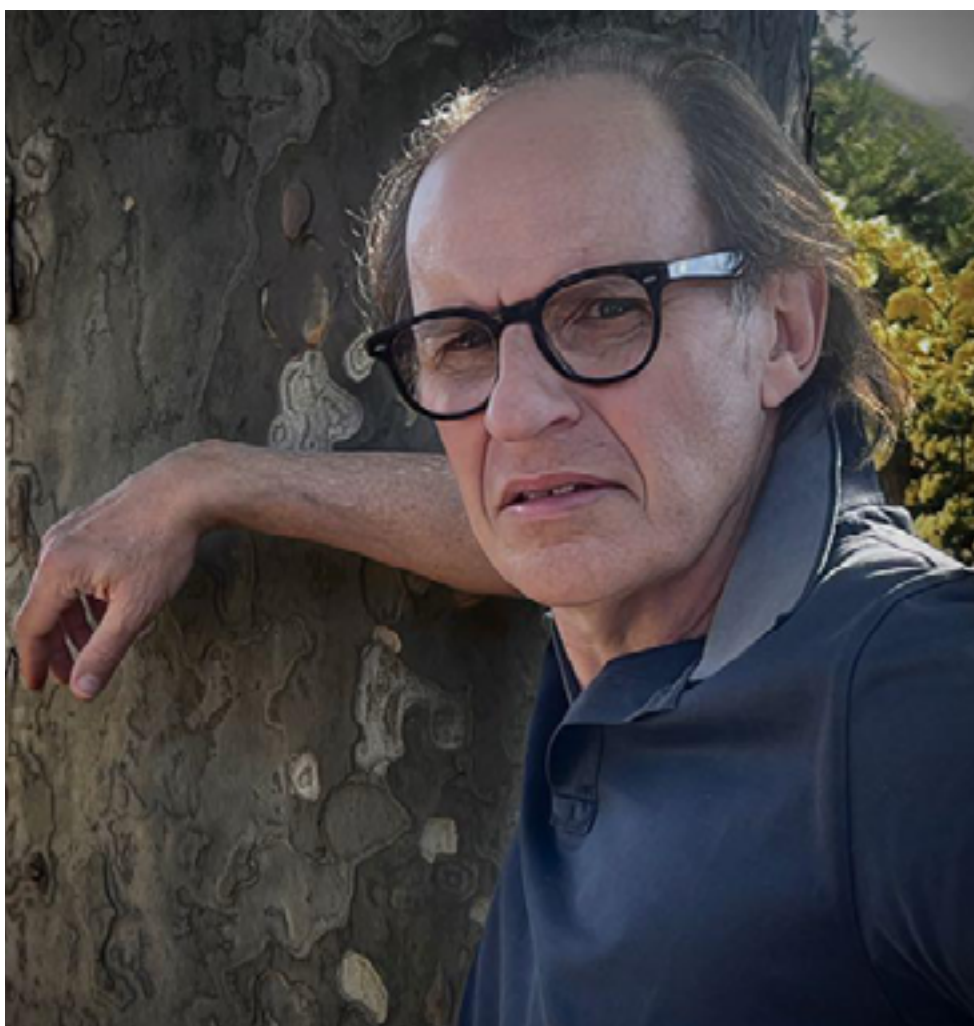
**ISLE SUR LA SORGUE**  
**TOURISME**



**BUZZART**  
#2 FESTIVAL / 026

**LE QUAI DE LA GARE**  
65, avenue de la Libération  
L'ISLE·SUR·LA·SORGUE

Vernissage  
**ROSENTHAL**



**20**  
**JUIN**  
**2026**

**18 HEURES**



**ROSIER**



**ISLE SUR LA SORGUE**  
**TOURISME**



**BUZZART**  
#2 FESTIVAL / 026

**LES GALERIES**  
L'ISLE • SUR • LA • SORGUE

Journée découverte  
**GALERIES**



**20**  
**JUIN**  
**2026**

**DE 10 HEURES**  
**JUSQU'À...**  
**PORTES OUVERTES**



**ISLE SUR LA SORGUE**  
**TOURISME**



**BUZZART**  
#2 FESTIVAL / 026

**NOUVEL VAG**  
2 bis, rue de l'Égalité  
L'ISLE·SUR·LA·SORGUE

Conférence - Dédicace  
**ART & ENTREPRISE**



**24**  
**JUIN**  
**2026**

**18 HEURES**  
**SUR INVITATION**



**ISLE SUR LA SORGUE**  
**TOURISME**



**BUZZART**  
#2 ————— FESTIVAL / 026

**DOMAINE DES PEYRE**

1620, route d'Avignon  
COUSTELLET - ROBION

**DÎNER DE GALA**  
Vente aux enchères  
**CARITATIVE**



**25**  
**JUIN**  
**2026**

**19 HEURES**

**DÎNER DE GALA** dans les vignes  
sous le marteau  
de la maison de vente TESSIER-SARROU  
Menu à 4 mains avec les chefs  
Xavier MATHIEU - Le Phébus  
Daniel HÉBET - Le Jardin du Quai

TESSIER **TS** SARROU

ARTISAN  
PATRIMOINE

DOMAINE DES  
**PEYRE**



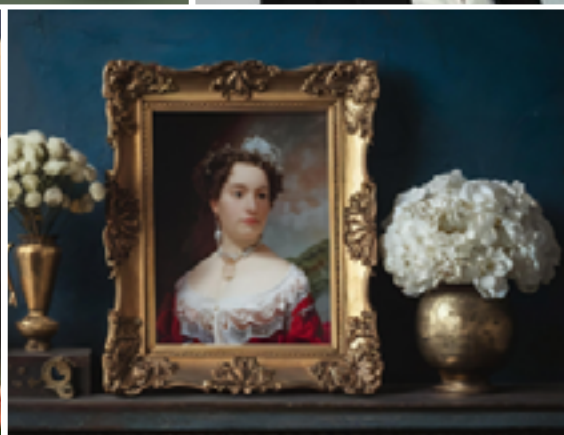
ISLE SUR LA SORGUE  
TOURISME



BUZZART  
#2 FESTIVAL / 026

**NOUVEL VAG**  
2 bis, rue de l'Égalité  
L'ISLE·SUR·LA·SORGUE

Journées  
**EXPERTISES**



**26|27**  
**JUIN**  
**2026**

GRATUITES ET CONFIDENTIELLES

**Maître Rodolphe TESSIER**

Commissaire-Priseur

**Ambroise de MONTIGNY**

Expert CNE

**Pierre-Antoine LÉONARDI**

Expert Artlys Patrimoine



ISLE SUR LA SORGUE  
TOURISME

